



LIETUVOS RESPUBLIKOS  
SEIMAS

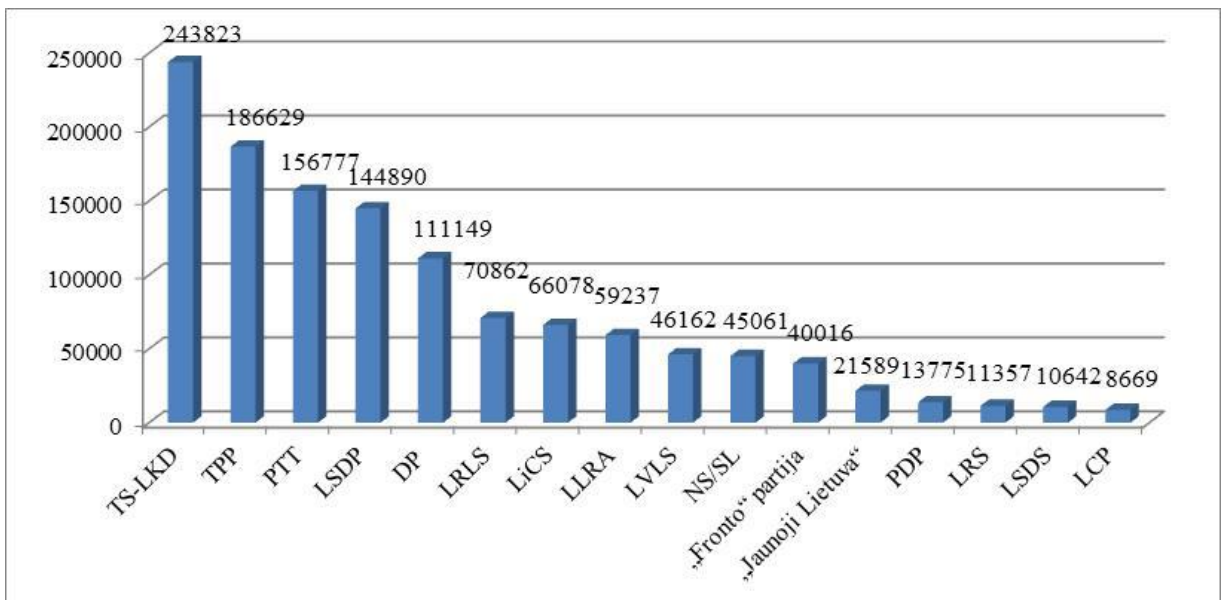
LIETUVOS RESPUBLIKOS SEIMO KANCELIARIJOS  
INFORMACIJOS IR KOMUNIKACIJOS DEPARTAMENTO  
TYRIMŲ SKYRIUS

Gedimino pr. 53, 01109 Vilnius Tel.: (8 5) 239 6170 / 239 6185  
El. p.: tyrimai@lrs.lt; info@lrs.lt; ikd@lrs.lt www.lrs.lt/info

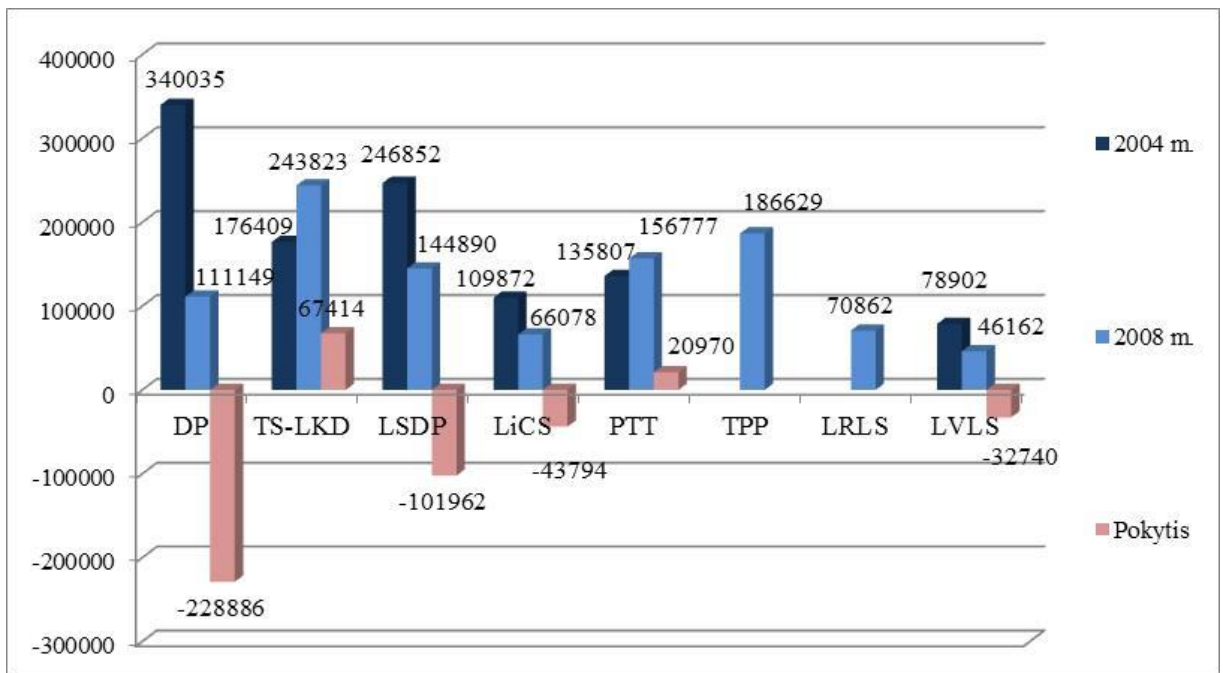
## Lietuvos Respublikos Seimo rinkimų rezultatai (2008 m.)

1 lentelė. Daugiamandatėje apygardoje politinių partijų ir politinių organizacijų gauti balsai ir mandatai

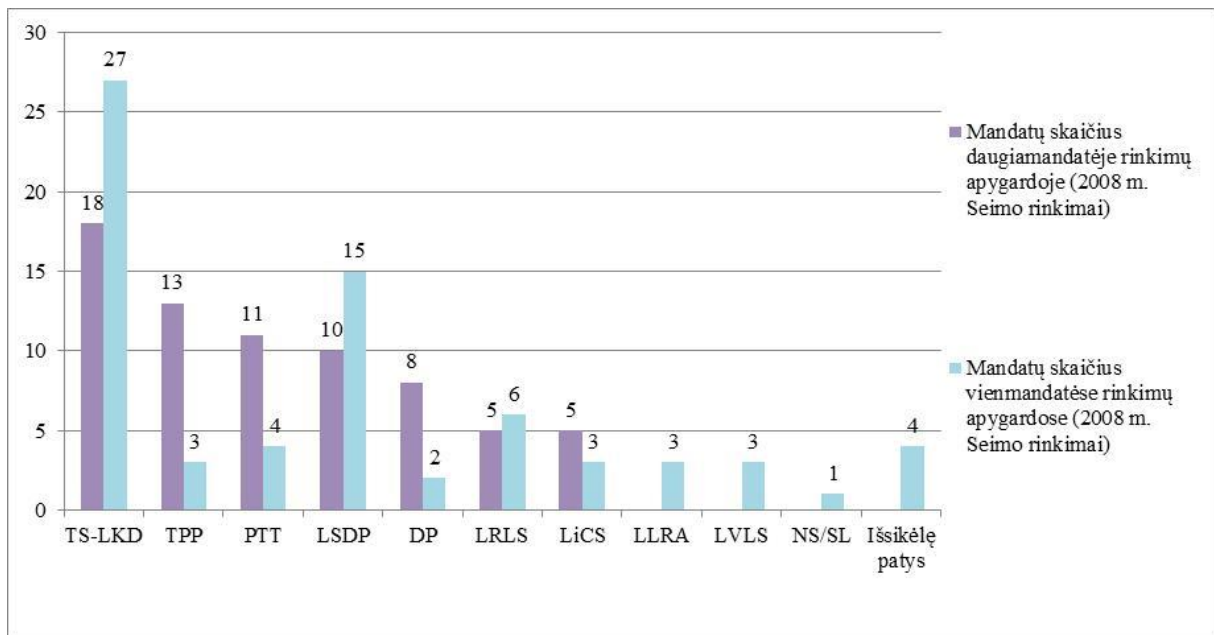
Politinės partijos (koalicijos) kandidatų sąrašo pavadinimas	Gautų balsų skaičius	Gautų mandatų skaičius
TS-LKD	243 823	18
TPP	186 629	13
PTT	156 777	11
LSDP	144 890	10
DP	111 149	8
LRLS	70 862	5
LiCS	66 078	5
LLRA	59 237	-
LVLS	46 162	-
NS/SL	45 061	-
„Fronto“ partija	40 016	-
Partija „Jaunoji Lietuva“	21 589	-
PDP	13 775	-
LRS	11 357	-
LSDS	10 642	-
LCP	8 669	-
<b>Iš viso:</b>	<b>1 236 716</b>	<b>70</b>



1 pav. Daugiamandatėje apygardoje politinių partijų ir politinių organizacijų gauti rinkėjų balsai



2 pav. Politinių partijų daugiamandatėje apygardoje gautų rinkėjų balsų pokytis, 2004 m. ir 2008 m. rinkimai



**3 diagrama. Politinių partijų gautų mandatų skaičius daugiamandatėse ir vienmandatėse apygardose**

#### **Sutrumpinimai:**

DP – Koalicija Darbo partija + jaunimas

LCP – Lietuvos centro partija

LiCS – Liberalų ir centro sąjunga

LLRA – Lietuvos lenkų rinkimų akcija

LRLS – Lietuvos Respublikos liberalų sąjūdis

LRS – Lietuvos rusų sąjunga

LSDP – Lietuvos socialdemokratų partija

LSDS – Lietuvos socialdemokratų sąjunga

LVLS – Lietuvos valstiečių liaudininkų sąjunga

NS/SL – Naujoji sąjunga (socialliberalai)

PDP – Pilietinės demokratijos partija

PTT – Partija Tvarka ir teisingumas

TPP – Tautos prisikėlimo partija

TS-LKD – Tėvynės sąjunga-Lietuvos krikščionys demokratai

Parengė Šarūnas Legatas, Alvidas Lukošaitis, Laura Saniukienė

Informacijos ir komunikacijos departamento Tyrimų skyrius

Tel. (8 5) 239 6174, el. p. [sarunas.legatas@lrs.lt](mailto:sarunas.legatas@lrs.lt)

*Seimo kanceliarijos Informacijos ir komunikacijos departamento Tyrimų skyriaus parengti analitiniai ir informaciniai darbai skirti Seimo narių parlamentinei ir Seimo kanceliarijos veiklai. Šiuose darbuose pateikta informacija nėra oficiali Lietuvos Respublikos Seimo pozicija. Šį darbą atgaminti, išleisti, platinti, versti, perdirbti, viešai skelbti, išskyrus įstatymų nustatytas išimtis, galima tik gavus Seimo kanceliarijos leidimą.*

*Visais atvejais naudojant šį darbą privaloma nurodyti šaltinį.*

© Lietuvos Respublikos Seimo kanceliarija, 2020