



LIETUVOS RESPUBLIKOS
SEIMAS

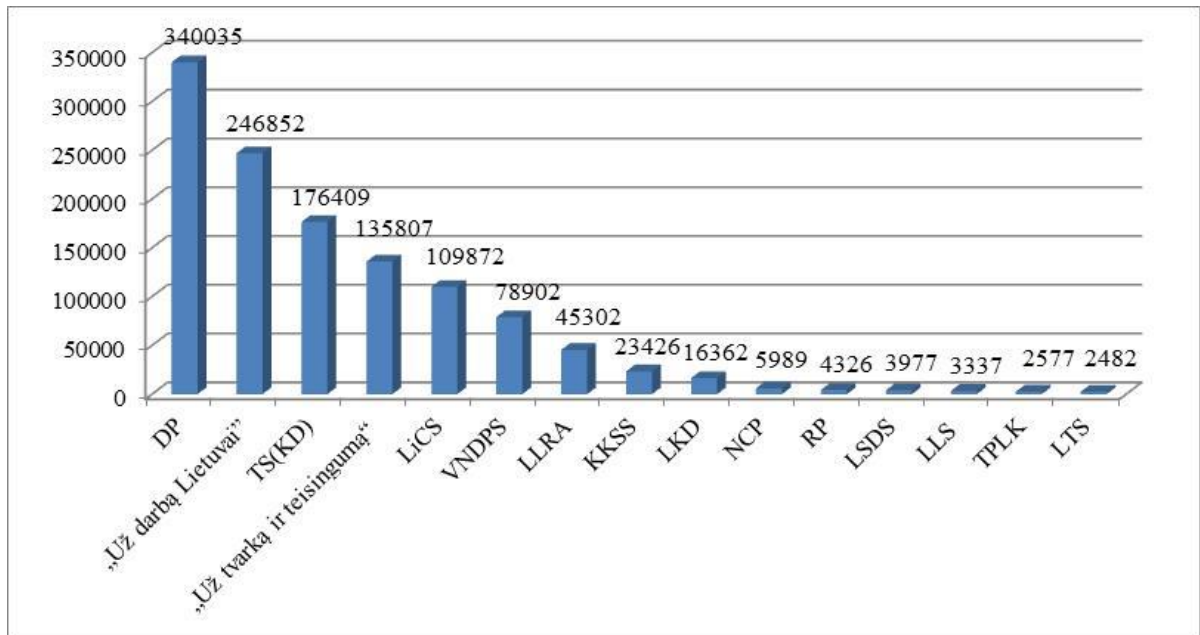
LIETUVOS RESPUBLIKOS SEIMO KANCELIARIJOS
INFORMACIJOS IR KOMUNIKACIJOS DEPARTAMENTO
TYRIMŲ SKYRIUS

Gedimino pr. 53, 01109 Vilnius Tel.: (8 5) 239 6170 / 239 6185
El. p.: tyrimai@lrs.lt; info@lrs.lt; ikd@lrs.lt www.lrs.lt/info

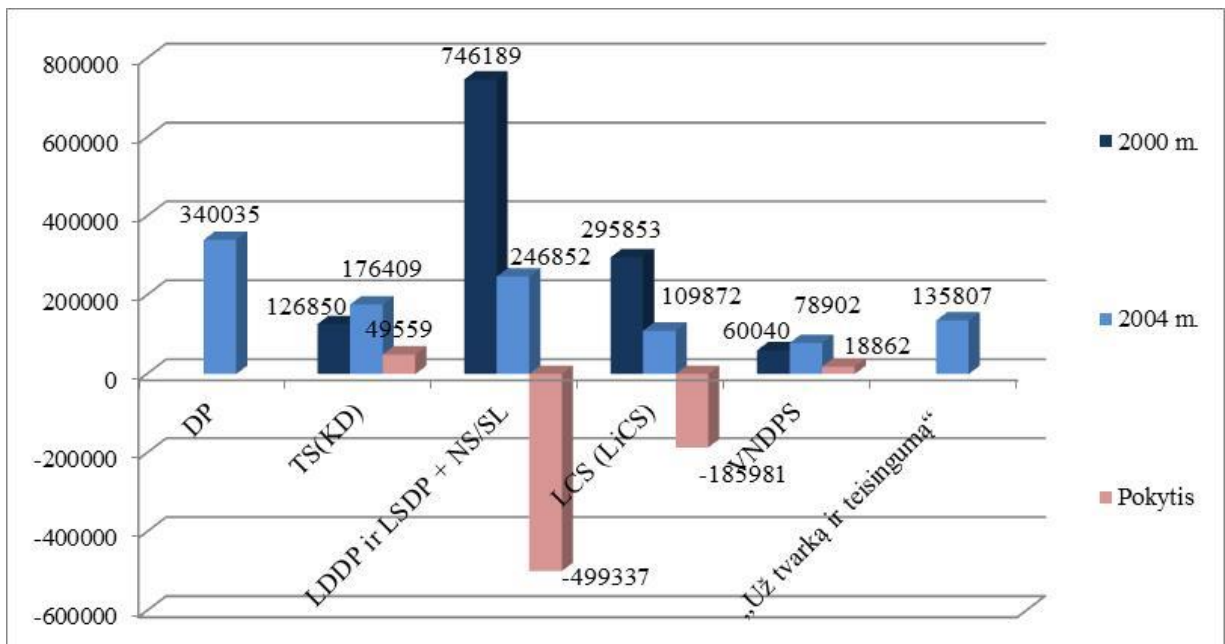
Lietuvos Respublikos Seimo rinkimų rezultatai (2004 m.)

1 lentelė. Daugiamandatėje apygardoje politinių partijų ir politinių organizacijų gauti balsai ir mandatai

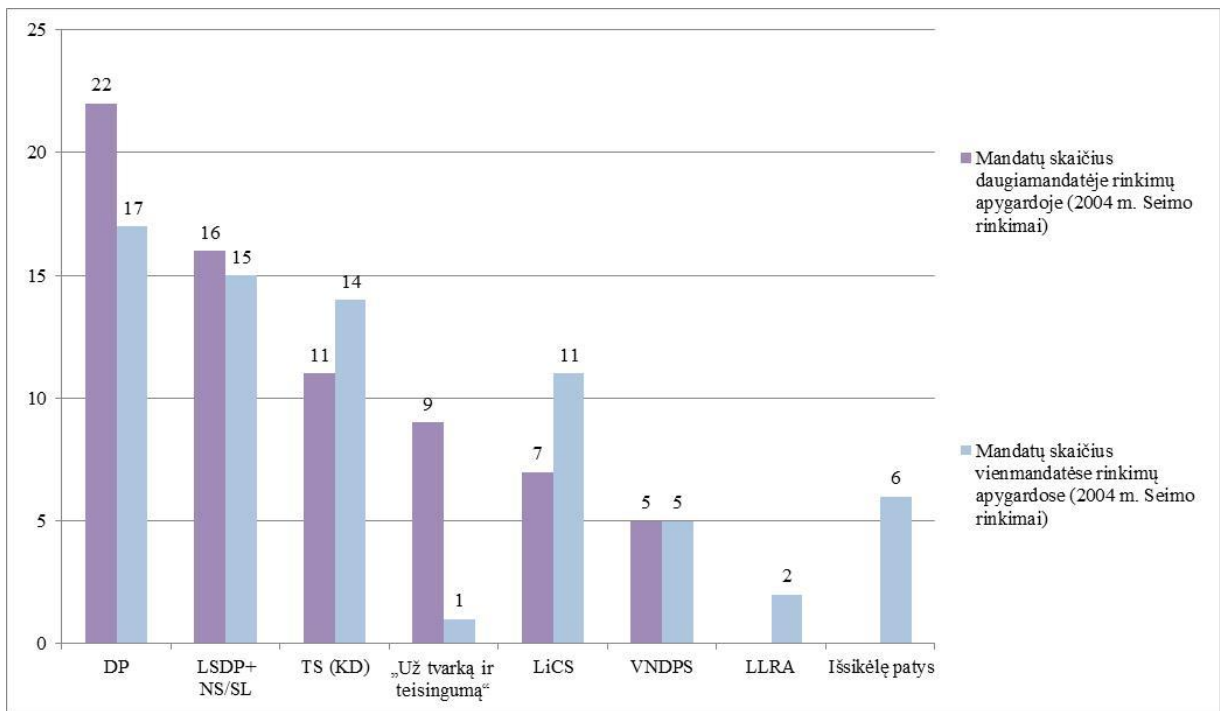
Politinės partijos (koalicijos) kandidatų sąrašo pavadinimas	Gautų balsų skaičius	Gautų mandatų skaičius
DP	340 035	22
A. Brazausko ir A. Paulausko koalicija „Už darbą Lietuvai“	246 852	16
TS (KD)	176 409	11
R. Pakso koalicija „Už tvarką ir teisingumą“	135 807	9
LiCS	109 872	7
VNDPS	78 902	5
LLRA	45 302	-
KKSS	23 426	-
LKD	16 362	-
NCP	5 989	-
RP	4 326	-
LSDS	3 977	-
LLS	3 337	-
TPLK	2 577	-
LTS	2 482	-
Iš viso:	1 195 655	70



1 pav. Daugiamandatėje apygardoje politinių partijų ir politinių organizacijų gauti rinkėjų balsai



2 pav. Politinių partijų daugiamandatėje apygardoje gautų rinkėjų balsų pokytis, 2000 m. ir 2004 m. rinkimai



3 pav. Politinių partijų gautų mandatų skaičius daugiamandatėse ir vienmandatėse apygardose

Sutrumpinimai:

LSDP+NS/SL – A. Brazausko ir A. Paulausko koalicija „Už darbą Lietuvai“

LDDP+LSDP koalicija – A. Brazausko socialdemokratinė koalicija

DP – Darbo partija

KKSS – Krikščionių konservatorių socialinė sąjunga

LiCS – Liberalų ir centro sąjunga

LKD – Lietuvos krikščionys demokratai

LLRA – Lietuvos lenkų rinkimų akcija

LLS – Lietuvos laisvės sąjunga

LSDS – Lietuvos socialdemokratų sąjunga

LTS – Lietuvių tautininkų sąjunga

NCP – Nacionalinė centro partija

RP – Respublikonų partija

TPLK – Tautinė partija Lietuvos kelias

TS (KD) – Tėvynės sąjunga (konservatoriai, politiniai kaliniai ir tremtiniai, krikščioniškieji demokratai)

VNDPS Valstiečių ir Naujosios demokratijos partijų sąjunga

Parengė Šarūnas Legatas, Alvidas Lukošaitis, Laura Saniukienė
 Informacijos ir komunikacijos departamento Tyrimų skyrius
 Tel. (8 5) 239 6174, el. p. sarunas.legatas@lrs.lt

Seimo kanceliarijos Informacijos ir komunikacijos departamento Tyrimų skyriaus parengti analitiniai ir informaciniai darbai skirti Seimo narių parlamentinei ir Seimo kanceliarijos veiklai. Šiuose darbuose pateikta informacija nėra oficiali Lietuvos Respublikos Seimo pozicija. Šį darbą atgaminti, išleisti, platinti, versti, perdirbti, viešai skelbti, išskyrus įstatymų nustatytas išimtis, galima tik gavus Seimo kanceliarijos leidimą. Visais atvejais naudojant šį darbą privaloma nurodyti šaltinį.

© Lietuvos Respublikos Seimo kanceliarija, 2020