



VERTINIMO ATASKAITA

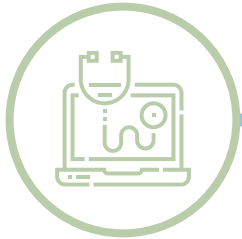
ASMENS SVEIKATOS PRIEŽIŪROS PASLAUGŲ LAUKIMO EILIŲ MAŽINIMAS

2025 m. spalio 15 d.



14 tūkst. gydytojų

teikė sveikatos priežiūros paslaugas 2024 m.



631 gydymo įstaiga

prisijungusi prie Išankstinės pacientų registracijos sistemos



2 597 mln. Eur

iš PSDF panaudota sveikatos priežiūros paslaugoms apmokėti 2024 m.



10 mln.

siuntimų sveikatos priežiūros paslaugoms išrašyta 2024 m.

Vertinimo tikslas -
pateikti susistemintą
informaciją, ar
sudarytos prielaidos
asmens sveikatos
priežiūros paslaugų
laukimo eilių
mažėjimui.

Asmens sveikatos priežiūros paslaugų prieinamumas

Gyventojų nuomone:

2018 m.

2025 m.

pagrindinė sistemos problema – didelės eilės



55 proc.



73 proc.

dėl eilių susirgus nesikreipia pas gydytoją



19 proc.



30 proc.

Mieste

Kaime

sudėtinga užsiregistruoti vizitui pas gydytoją



22 proc.



32 proc.

sunku patekti pas gydytojus netoli namų



17 proc.



34 proc.

Paslaugų prieinamumo gerinimo veiksmai



2023-2024 m. paslaugų laukimo eilių mažinimo planas. Nenumatyti rodikliai, jų reikšmės plano poveikiui matuoti. Nestebimas priemonių įgyvendinimas savivaldybių ASPJ.



Sveikatos priežiūros tinklo pertvarka. Sveikatos centrai 2024-2025 m. neužtikrino visų numatytų bazinių paslaugų teikimo, joms teikti pasitelkiamos ir trečio lygio ligoninės. Mažėja aktyviojo gydymo stacionarines paslaugas teikiančių ligoninių.



Sveikatos priežiūros specialistų darbo krūvis. Neatlikta sisteminė darbo krūvio analizė, krūvis (išskyrus 3 specializacijas) nereglamentuotas. 51 proc. ASPJ, atliekančių specialistų darbo krūvio analizę, ją vertina kaip didelį arba labai didelį.



Siuntimai sveikatos priežiūros paslaugoms. VLK duomenimis, 60 proc. siuntimų išrašyti nenurodžius priežasties, 20 proc. – specialisto, pas kurį siunčiama, tačiau analizei, kokią įtaką tai gali turėti laukimo eilėms, atlikti resursų nėra.

Išankstinės pacientų registracijos sistemos naudojimas

7-8 proc. pacientų naudojami IPR sistema.

62 proc. pirminių ir 57 proc. specializuotų ASPJ skelbia bent 1 vizito laiką IPR.

~50 proc. vizitų IPR atverta pacientų registracijai (48 proc. – pirminėms, 52 proc. – specializuotoms paslaugoms), nors turi būti 80 proc.

54 proc. apklaustų įstaigų, skelbiančių laisvus vizitų laikus ir IPR IS, ir savo sistemose, atskleidžia skirtingą laisvų vizitų dalį.

74 proc. apklaustų ir laukiančiųjų sąrašus turinčių ASPJ, juos sudaro ne IPR – savo sistemose (46 proc.), *Excel / Word* formatu (23 proc.), darbo knygoje (7 proc.).





AČIŪ UŽ DĒMESĪ!

Veiklos audito 4-asis departamentas

Jolanta Indriulienė

Vyriausioji valstybinė auditorė-audito grupės vadovė