



AUKŠČIAUSIOJI
AUDITO INSTITUCIJA
NAUDINGI • VERTINAMI • ATPAŽIŠTAMI



Išvada

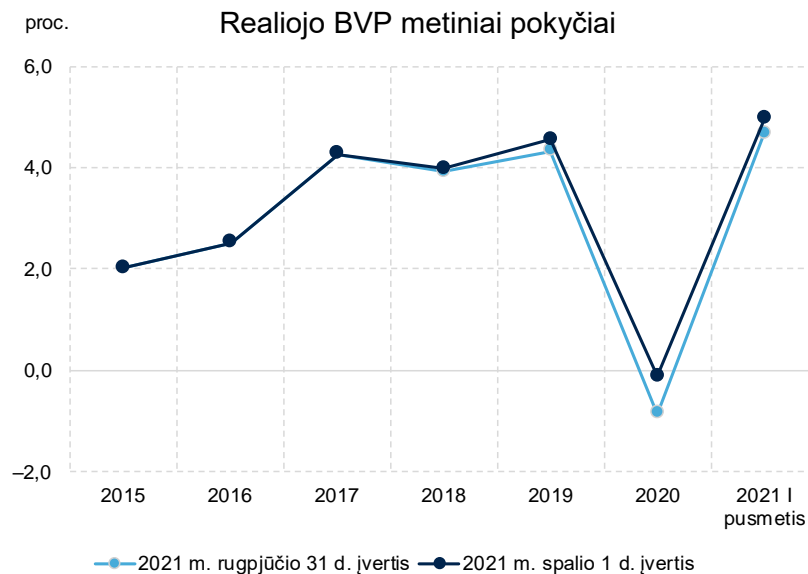
„Dėl ekonominės raidos scenarijaus tvirtinimo“

Saulė Skripkauskienė

Biudžeto stebėsenos departamento vadovė

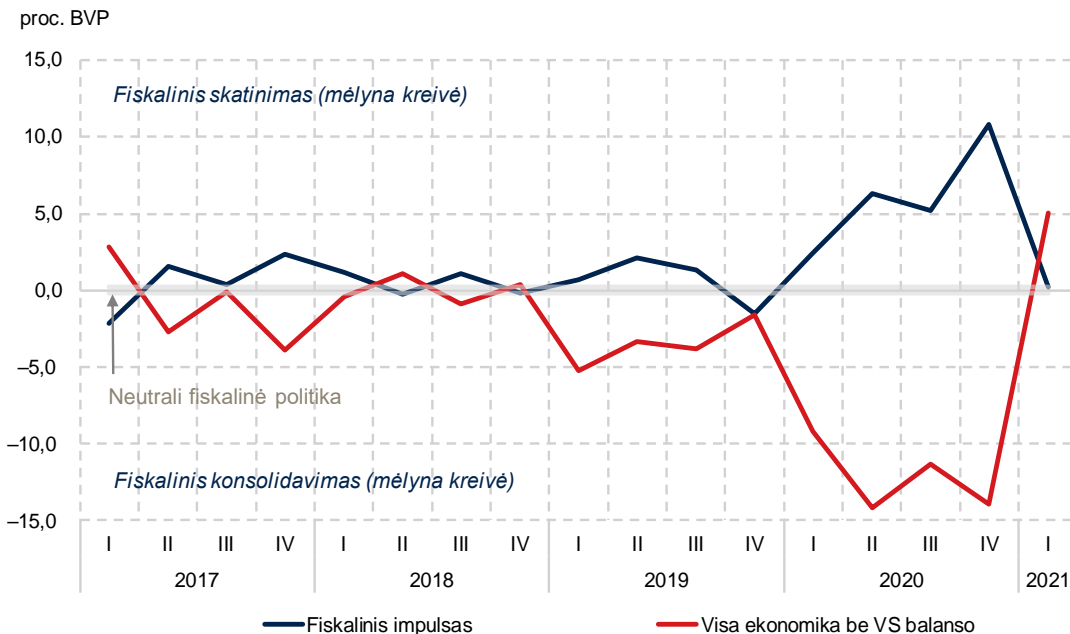
2021-10-08

Nacionalinių sąskaitų duomenų peržiūra



Šaltinis: Lietuvos statistikos departamentas

Fiskalinis impulsas* ir privataus sektoriaus grynojo skolinimo / skolinimosi metinis pokytis**

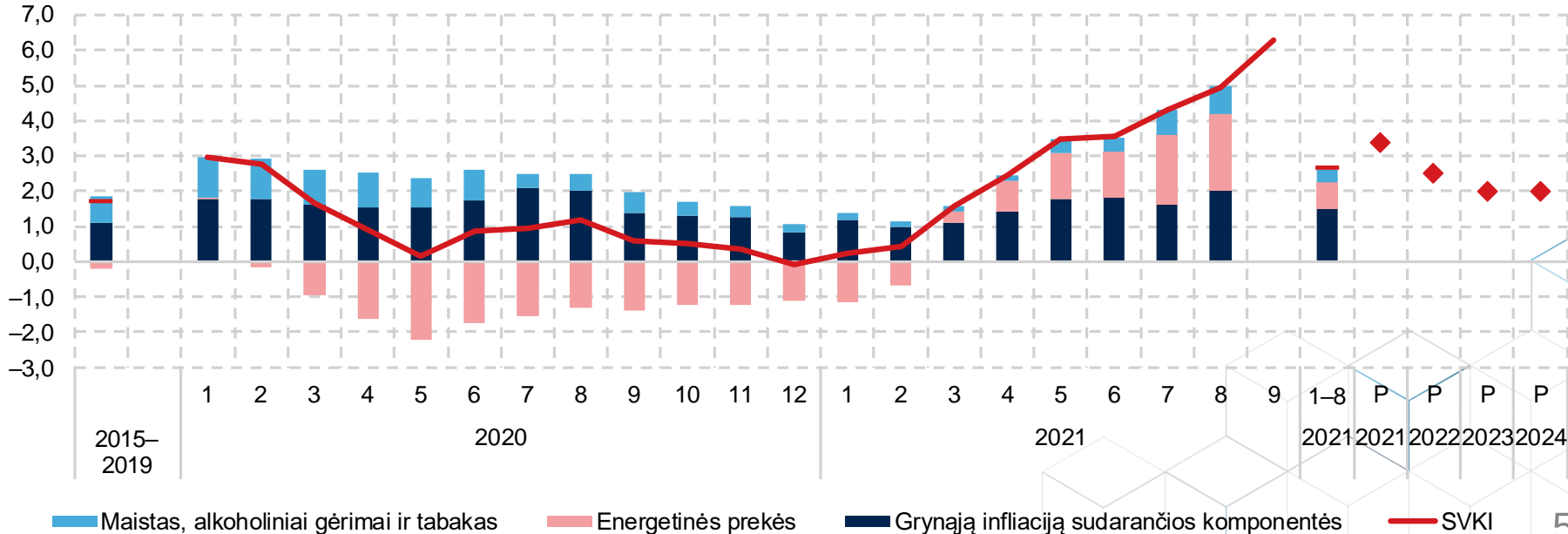


* Struktūrinio pirminio VS balanso (SPB) pokytis.

** Visos ekonomikos be valdžios sektoriaus grynojo skolinimo/ skolinimosi proc. BVP pokytis. Pvz. jei pokytis neigiamas, tai privataus sektoriaus perviršis auga, palyginti su atitinkamu laikotarpiu prieš metus, ir atitinkamai mažėja vidaus paklausa.

SVKI ir jo kaitos veiksniai

metiniai pokyčiai, proc.; kaitos veiksniai, proc. p.



Rizikos, galinčios paveikti Lietuvos ekonomikos raidą



Su COVID-19 pandemijos dinamika susiję veiksniai



Išorės rizikos

Netolygus pasaulio ekonomikos atsigavimas

Tiekimo grandinių trikdžiai

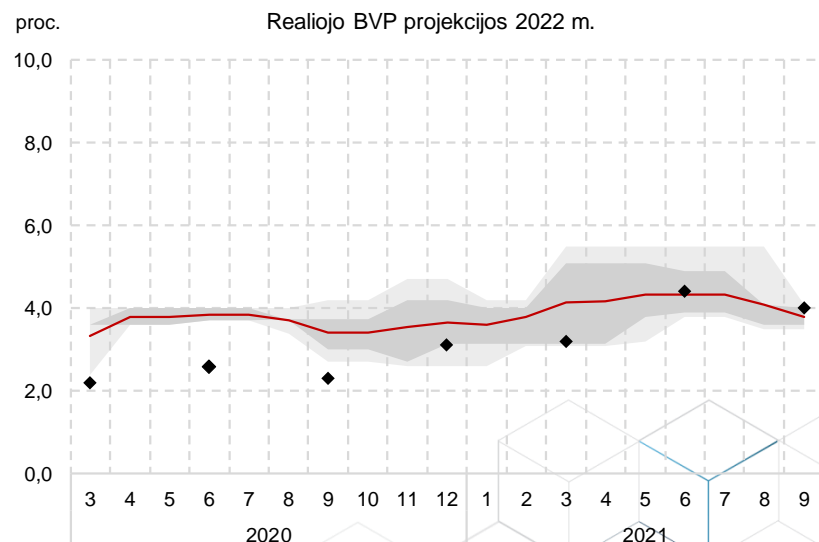
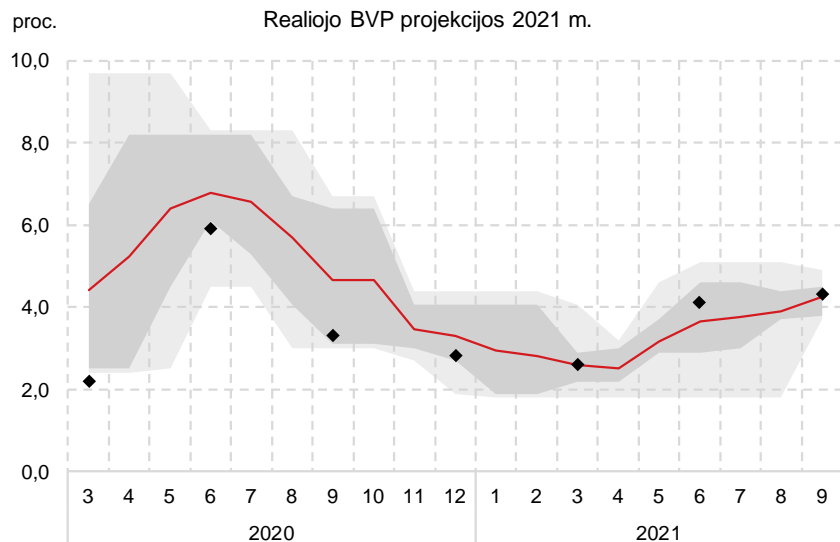


Vidaus rizikos

Inflacijos spartėjimas

Darbo rinkos iššūkiai

Scenarijus turi būti labiausiai tikėtinas arba atsargus

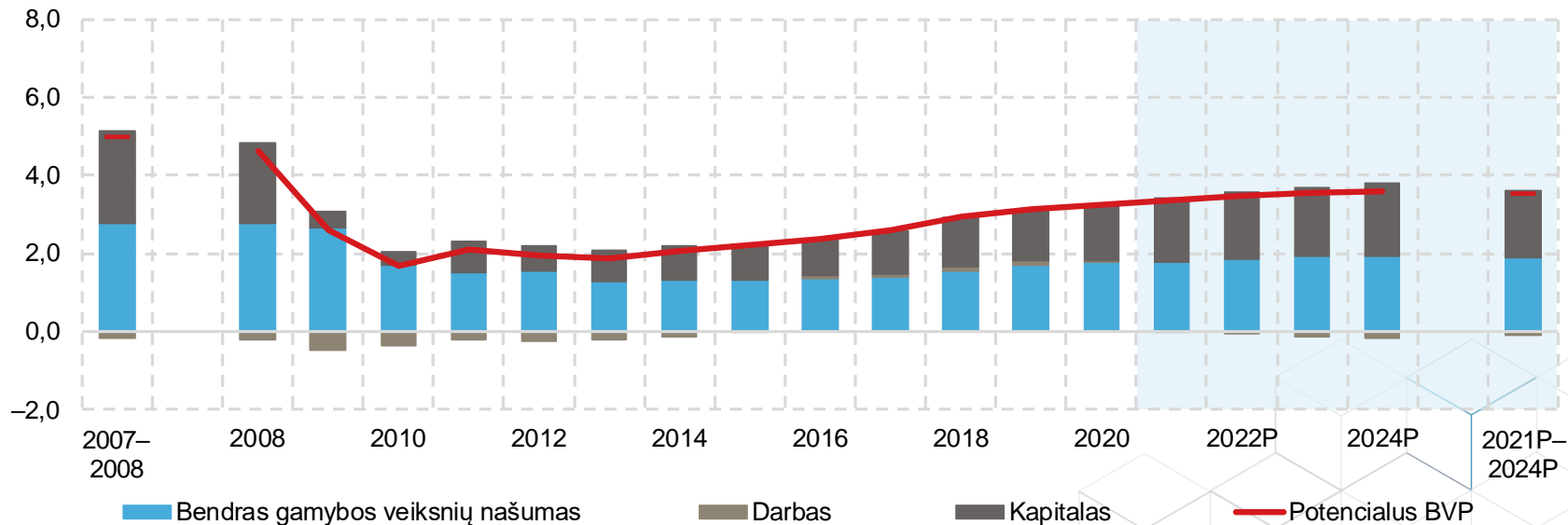


— Projekcijų vidurkis ◆ Finansų ministerijos projekcijos

■ Projekcijų sklaida ■ Projekcijų sklaida be min. ir maks. proj. reikšmių

Potencialaus BVP augimas ir jo kaitos veiksniai

metiniai pokyčiai, proc.; kaitos veiksniai, proc. p.

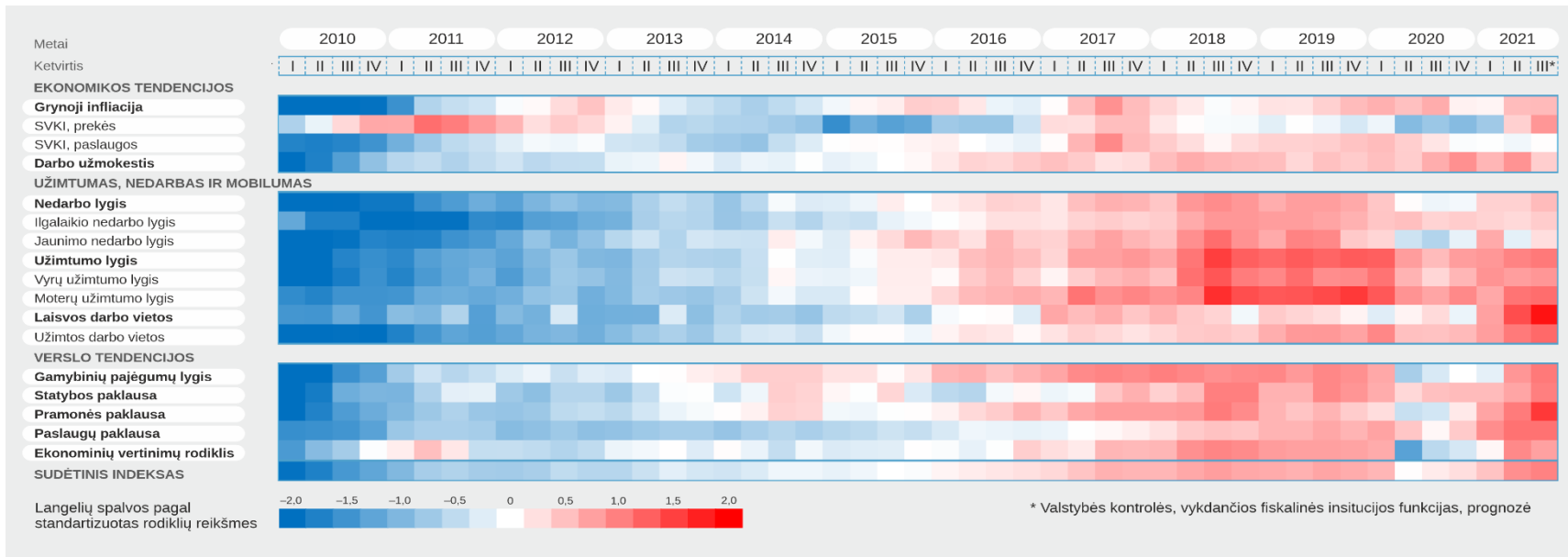




Ekonominės raidos scenarijus 2021–2024 m. yra tvirtinamas

- ERS yra nulemtas pasirinktų ir įvardytų prielaidų ir yra pagrįstas esamais statistiniais duomenimis;
- ERS yra tinkamas valdžios sektoriui priskiriamų biudžetų projektams rengti;
- Išlieka rizika, kad, pasikeitus vidaus ir išorės sąlygoms, scenarijus gali neišsipildyti.

Lietuvos ekonomikos *temperatūros* diagrama



rodiklio reikšmė rodo perkaitimo signalą



rodiklio reikšmė rodo atvėsimo signalą



rodiklio reikšmė artima daugiamečiam vidurkiui

Kuo intensyvesnė spalva – tuo stebimas rodiklis yra arčiau perkaitimo / atvėsimo signalo



IŠVADA

„Dėl ekonominės raidos scenarijaus tvirtinimo“

Saulė Skripkauskienė

Biudžeto stebėsenos departamento vadovė

 8 608 93 485

 Saulė.Skripkauskiene@ifi.lt

 <https://www.valstybeskontrole.lt/LT/BiudzetoStebesena>

 @valstybeskontrole

Realiojo BVP dinamika

