



Radiacinės saugos centro funkcijos ir pasirengimas branduolinėms ar radiologinėms avarijoms

Ramunė Marija Stasiūnaitienė

Radiacinės saugos centro direktoriaus pavaduotoja,
laikinais vykdanti direktoriaus funkcijas

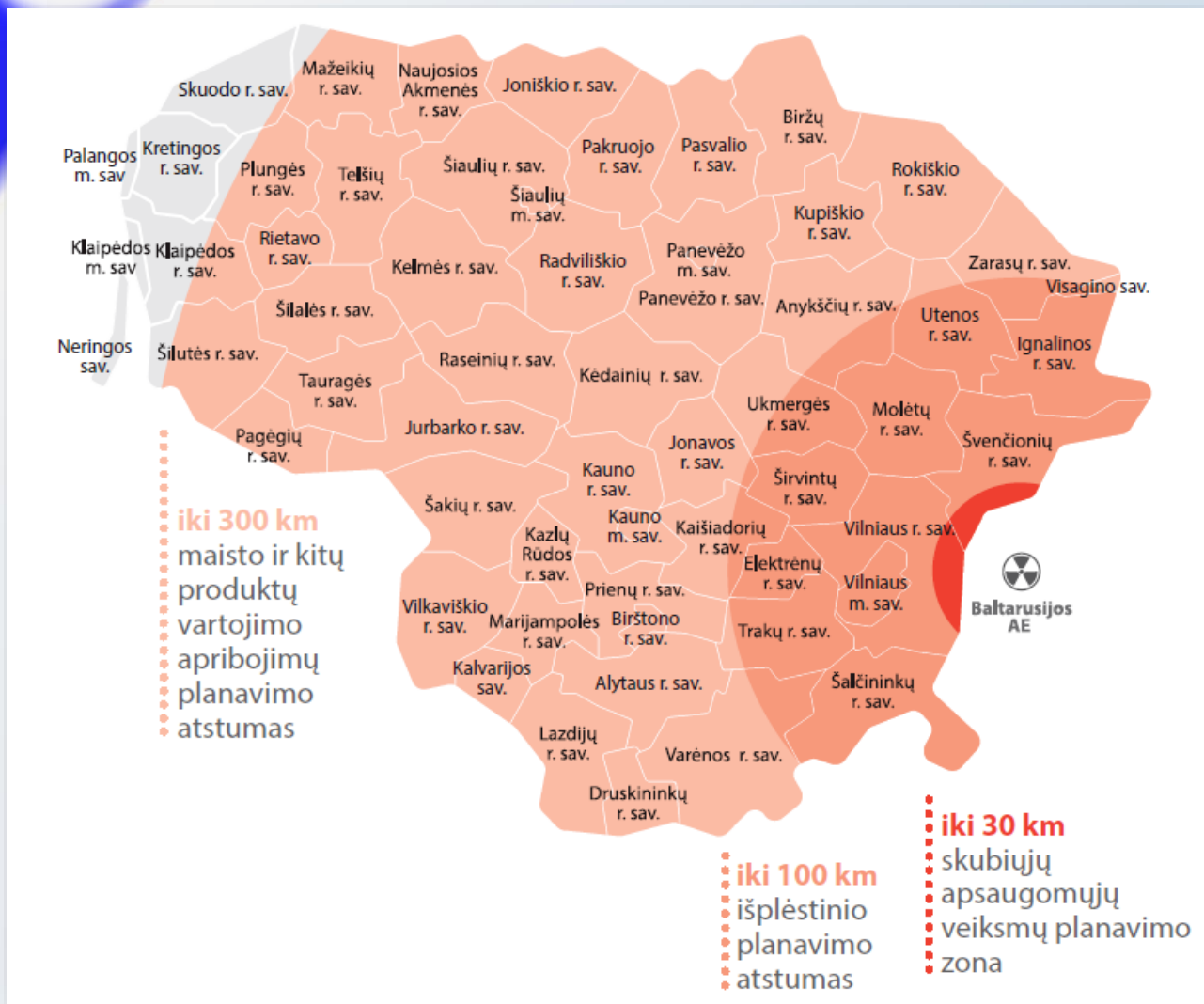
2022 m. lapkričio 30 d.

Radiacinės saugos centro funkcijos avarijos atveju

- **Svarbiausia funkcija** – įvertinti visais avarinės apšvitos keliais (išorinė, vidinė apšvita) gautą/numatomą gauti žmonių avarinę apšvitą, pagal gautus rezultatus teikti **rekomendacijas** dėl skubiųjų, ankstyvųjų ir ilgalaikių apsaugomųjų veiksmų taikymo ir jų atšaukimo.
- **Didžioji dalis Valstybiniame gyventojų apsaugos plane numatytų kitų RSC funkcijų** yra susijusios su kitų institucijų (valstybės ir savivaldybių) veiklos koordinavimu ir duomenų iš jų **gavimu**, kurių reikia **svarbiausios funkcijos** įgyvendinimui (radiacinės žvalgybos (iš oro ir antžeminės) koordinavimas ir organizavimas, nacionalinio laboratorijų tinklo veiklos koordinavimas, duomenų surinkimas, apšvitos vertinimas ir kt.).



Apsaugomieji veiksmai avarinės parengties zonose ir avarinio planavimo atstumuose



Numatomi taikyti apsaugomieji veiksmai:

- **Teritorijoje, kuri patenka į 30 km atstumą:** gyventojų informavimas ir konsultavimas, žmonių slėpimasis, žmonių evakavimas, kvėpavimo takų apsauga, skydliaukės blokavimas jodu, žmonių dezaktyvavimas, radionuklidais užteršto maisto, geriamojo vandens vartojimo apribojimas.
- **Teritorijoje, kuri patenka į 100 km atstumą:** gyventojų informavimas ir konsultavimas, skydliaukės blokavimas jodu, žmonių slėpimasis, laikinasis gyventojų perkėlimas, radionuklidais užteršto maisto, geriamojo vandens vartojimo apribojimas.
- **Teritorijoje, kuri patenka į 300 km atstumą:** gyventojų informavimas ir konsultavimas, maisto, pieno, geriamojo vandens ir ne maisto produktų radiologinė kontrolė, vartojimo apribojimai.

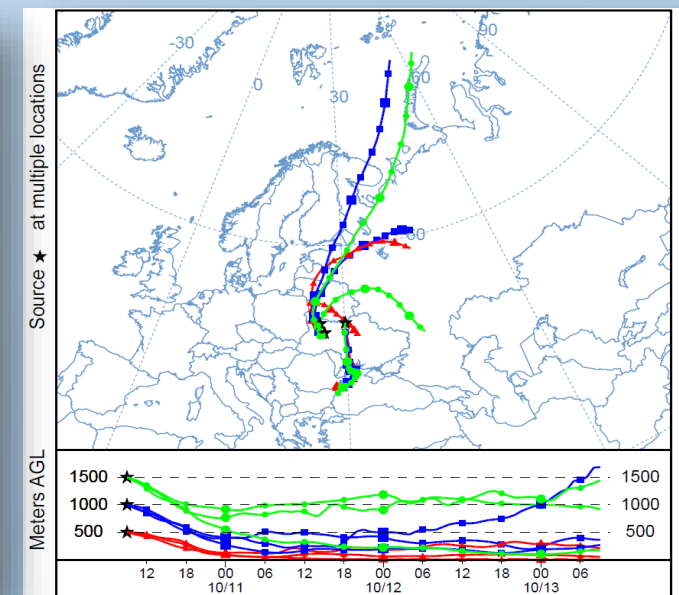
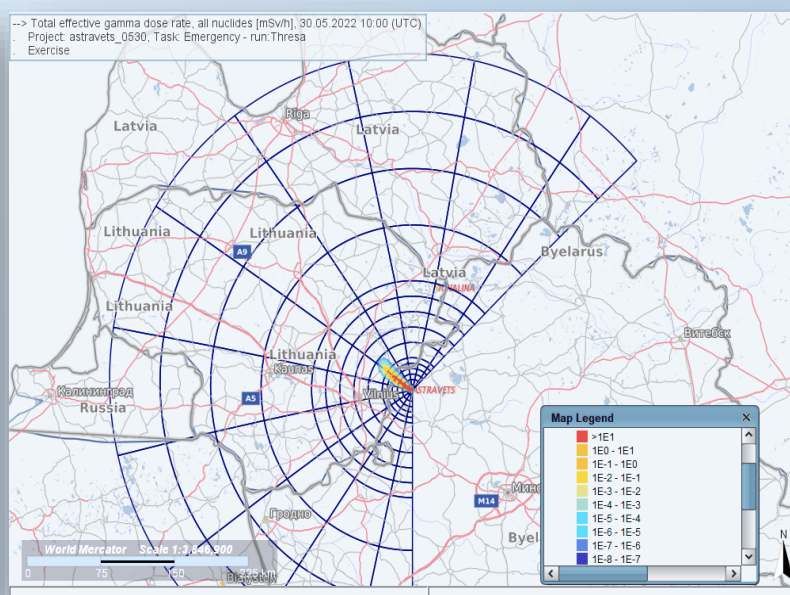
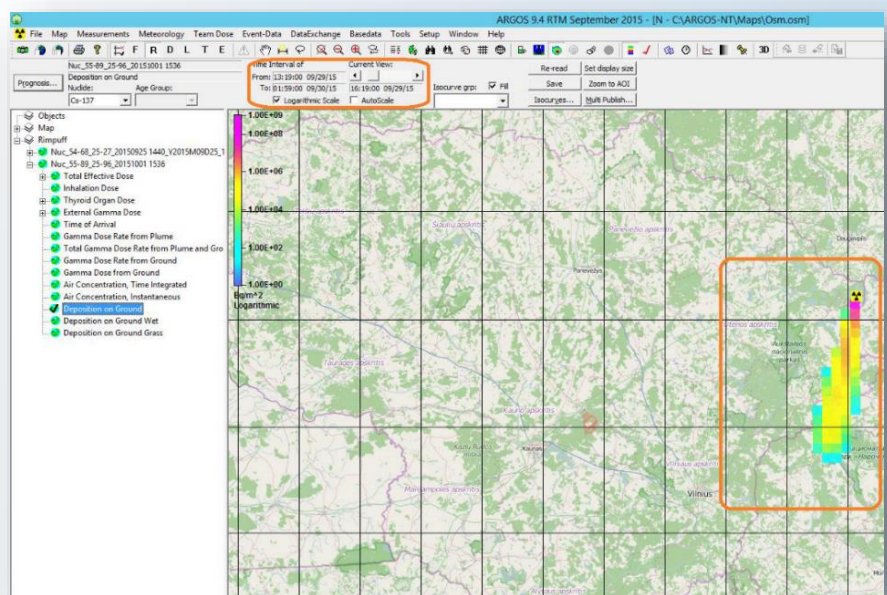


Pasirengimas vykdyti Valstybiniame plane numatytas funkcijas

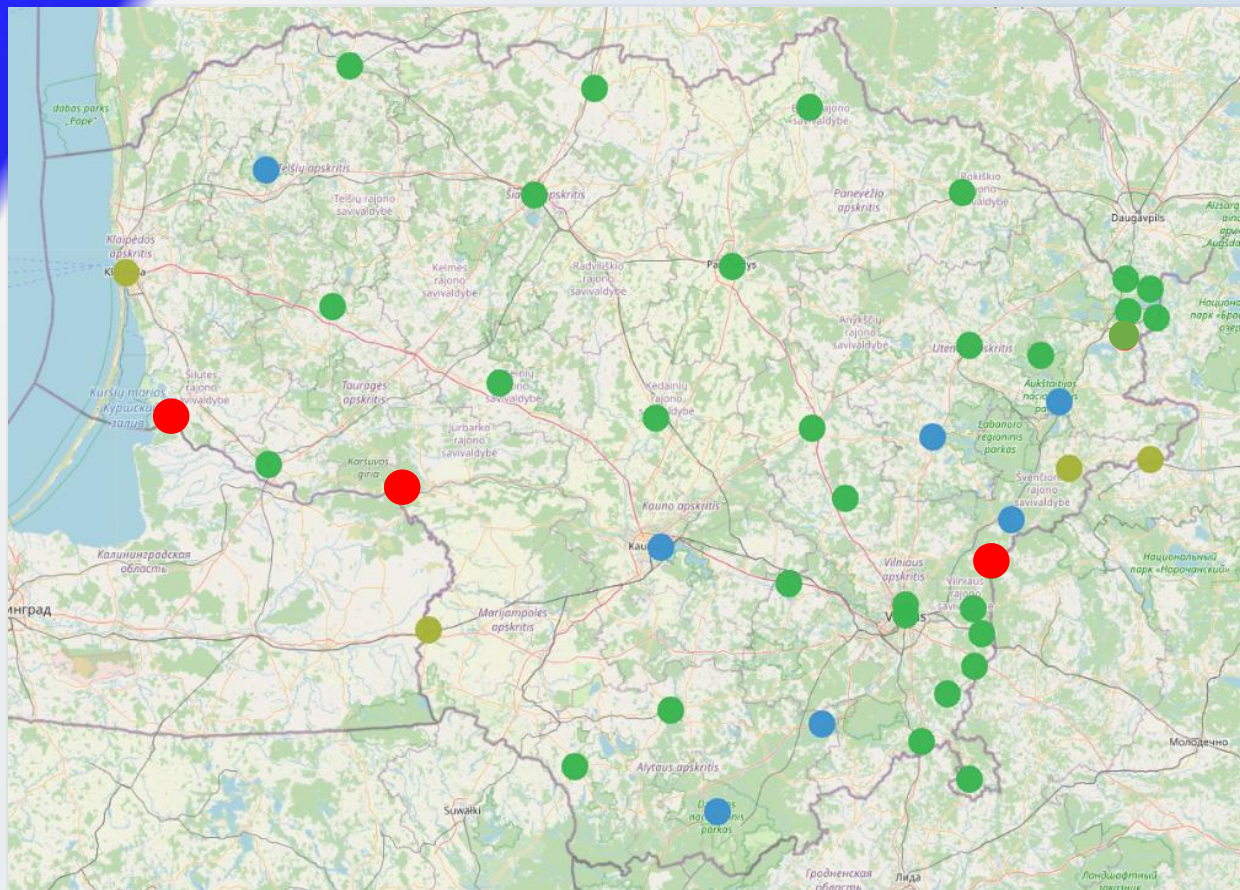
1. Kryptingas teisinis reguliavimas.
2. RSC pajėgumų stiprinimas atlikti numatytas funkcijas (SAM pagalba, TATENA nacionalinis projektas ir kt.).
3. Darbas su savivaldybėmis ir pirmaisiais reaguotojais.
4. Visuomenės švietimas.

Radionuklidų pernašos prognozė

RSC atlieka radionuklidų pernašos prognozę pagal VATESI pateiktas radionuklidų išmetimo iš BEO į aplinką charakteristikas ar jų prognozes.



Ankstyvojo radiacinio pavojaus perspėjimo sistemos (RADIS) tinklas



<https://www.rsc.lt/radis>



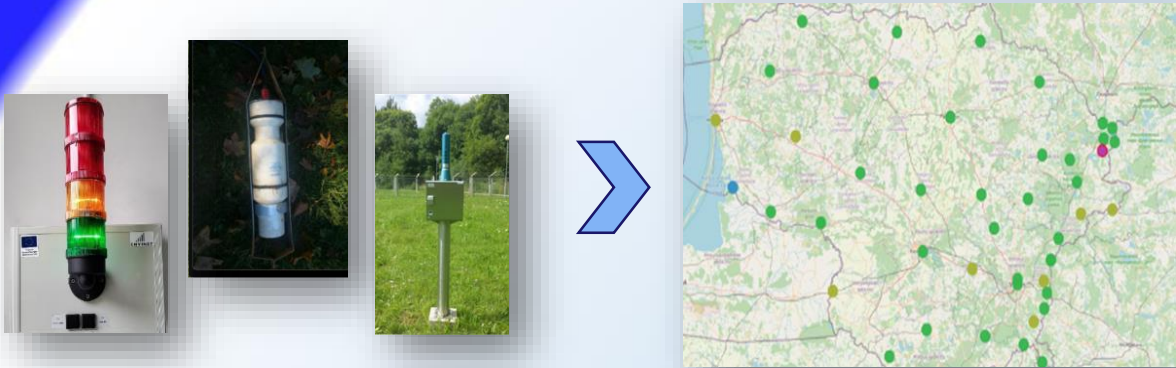
43 stotys matuojančios jonizuojančiosios spinduliuotės lygį ore.



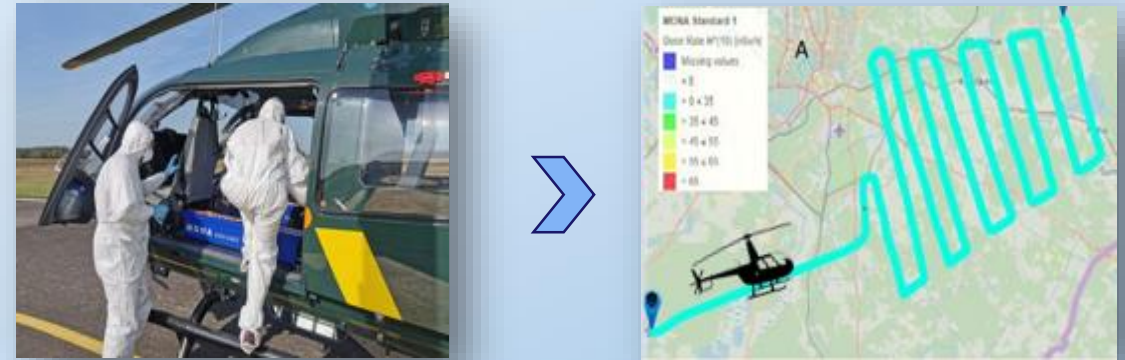
4 stotys matuojančios jonizuojančiosios spinduliuotės lygį Neries ir Nemuno upių vandenyje.

Radiologinis monitoringas (I)

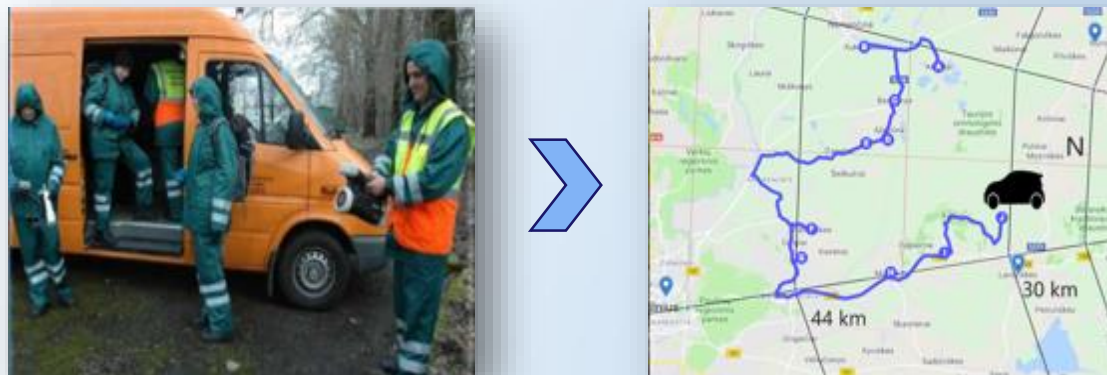
Ankstyvojo radiacinio pavojaus perspėjimo sistemos (RADIS) administravimas



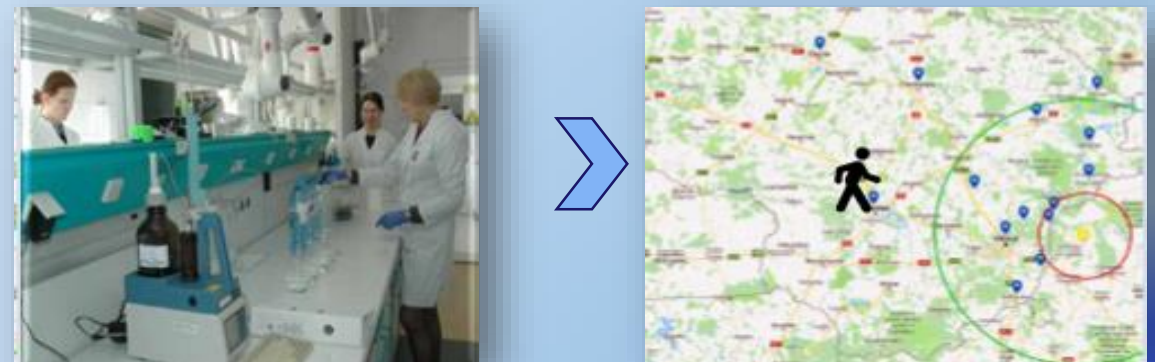
Žvalgyba iš oro



Antžeminė žvalgyba



Aplinkos ėminių tyrimas



Rekomendacijų teikimas

Radiologinis monitoringas (II)

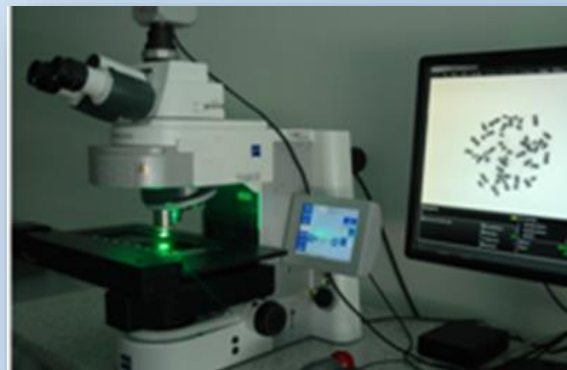
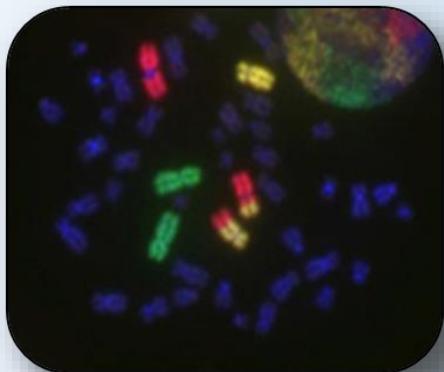


Avarinės apšvitos nustatymas

Išorinės apšvitos, žmogaus organizmo ir skyd liaukės vidinio užterštumo tyrimai
(naudota ir Fukušimos atveju)



Gautos avarinės apšvitos vertinimas citogenetiniais metodais (biologinė dozimetrija)



Mokymai ir pratybos

RSC vykdo pasirengimo galimoms branduolinėms ar radiologinėms avarijoms mokymus:

- pirmiesiems reaguotojams;
- valstybės institucijų ir savivaldybių administracijų darbuotojams;
- Lietuvos kariuomenei;
- ūkio subjektams;
- gyventojams;
- nevyriausybiniams organizacijoms ir kt.





Dalyvavimas viešuosiuose renginiuose



Susitikimai su gyventojais



Susitikimai su vyriausbinėmis ir nevyriausybiniomis organizacijomis



Aktyvi informacijos sklaida socialinėje erdvėje



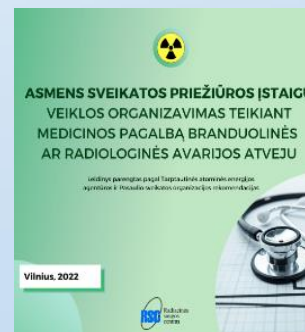
Visuomenės informavimas radiacinės saugos klausimais

Interviu (TV, radijas), integracija į šviečiamojo pobūdžio laidas

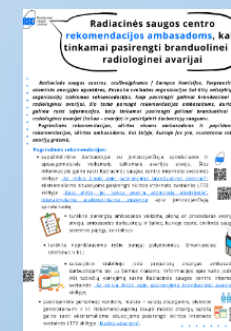
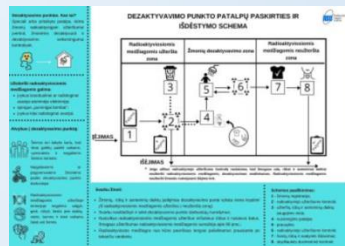




Leidiniai, brošiūros



Visuomenei



Interaktyvus elektroninis mokymasis





Ačiū už dėmesį!

