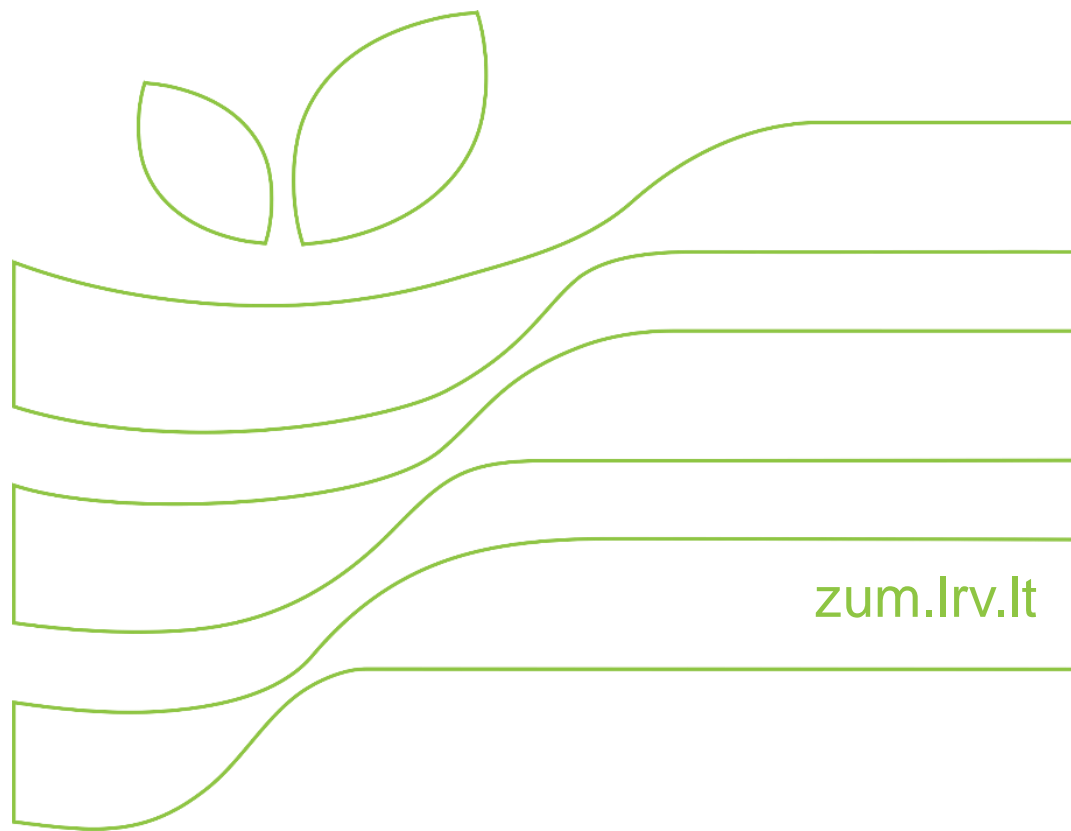


VMVT struktūrinė reforma

2023-06-28
Vilnius



zum.lrv.lt



➤ **Prielaidos pokyčiams:**

- **STT rezonansinių bylų kontekstas;**
- **Signalai iš rinkos ir ūkininkų (ypatingai smulkiųjų).**

➤ **Struktūrinės pertvarkos tikslai:**

- **Sisteminių korupcijos rizikų valdymas;**
- **Priežiūros įstaigų valdysenos tobulinimas;**
- **Administracinės naštos verslui ir ūkininkams mažinimas.**



VMVT reformos eiga:

- **LRV 2022-12-21 pasitarimo protokolas Nr. 46** - *pavesta Žemės ūkio ministerijai, pasitelkiant išorės ekspertus, atlikti VMVT veiklos ir teisinį auditą bei veiklos ir funkcijų analizę.*
- **ŽŪM viešojo pirkimo būdu atrinko įmonę UAB „LEANERS“**, kurie pateikė savo *rekomendacijas dėl VMVT struktūros.*
- **Rekomendacijos ir siūlymai aptarti:**
 - *Darbo grupėje*, sudarytoje žemės ūkio ministro 2023-05-16 įsakymu Nr. 3D-236;
 - *VMVT kolegijoje*, sudarytoje VMVT direktoriaus 2023 m. gegužės 2 d. įsakymu Nr. B1-310;
- **Konsultuotasi su EBPO** (Ekonominio Bendradarbiavimo Plėtros Organizacija).



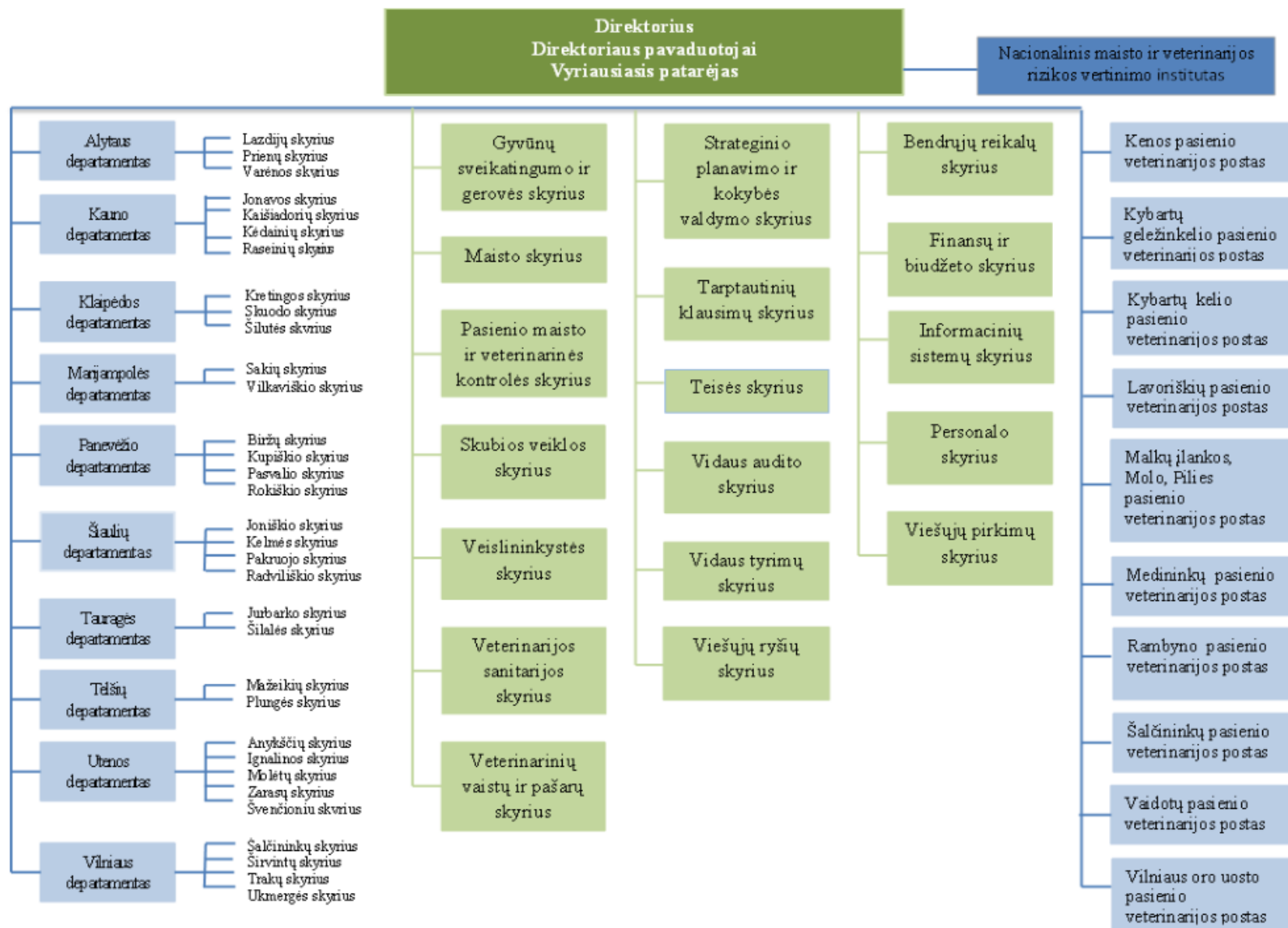
VMVT struktūriniai pokyčiai (LRV 2022-12-21 pasitarimo protokolas Nr. 46)

VMVT vykdoma struktūrinė reforma:

- ✓ **Atskiriamos kontrolės (priežiūros) funkcijos nuo paslaugų teikimo ir kitų VMVT funkcijų, tačiau nenaikinant teritoriniuose padaliniuose darbuotojų darbo vietų ir nebloginant jiems darbo sąlygų;**
- ✓ **Optimizuojami (stambinami iki 6) teritoriniai padaliniai, užtikrinant paslaugų pasiekiamumą ir aptarnavimo kokybę bei užtikrinti įsipareigojimų suinteresuotoms šalims vykdymą ir tęstinumą;**
- ✓ **Atskiriamas ir centralizuojamas VMVT inspektavimas, sankcijų skyrimas ir skundų nagrinėjimas;**
- ✓ **Centralizuojama VMVT ūkio subjektų rizikos vertinimo ir priežiūros planavimo sistema;**
- ✓ **Atsisakoma nereikalingų valdymo grandžių, mažinant padalinių vadovų skaičių, o sutaupytas lėšas ateityje nukreipiant VMVT darbuotojų gerovės didinimui;**
- ✓ **Gerinama valdysena - sudaryta VMVT kolegija (nuo 2023-10-01 pasikeitus Biudžetinių įstaigų įstatymui – Stebėtojų taryba);**
- ✓ **Esminiai VMVT procesai bus skaitmenizuojami/automatizuojami (konsultacijos su EBPO).**

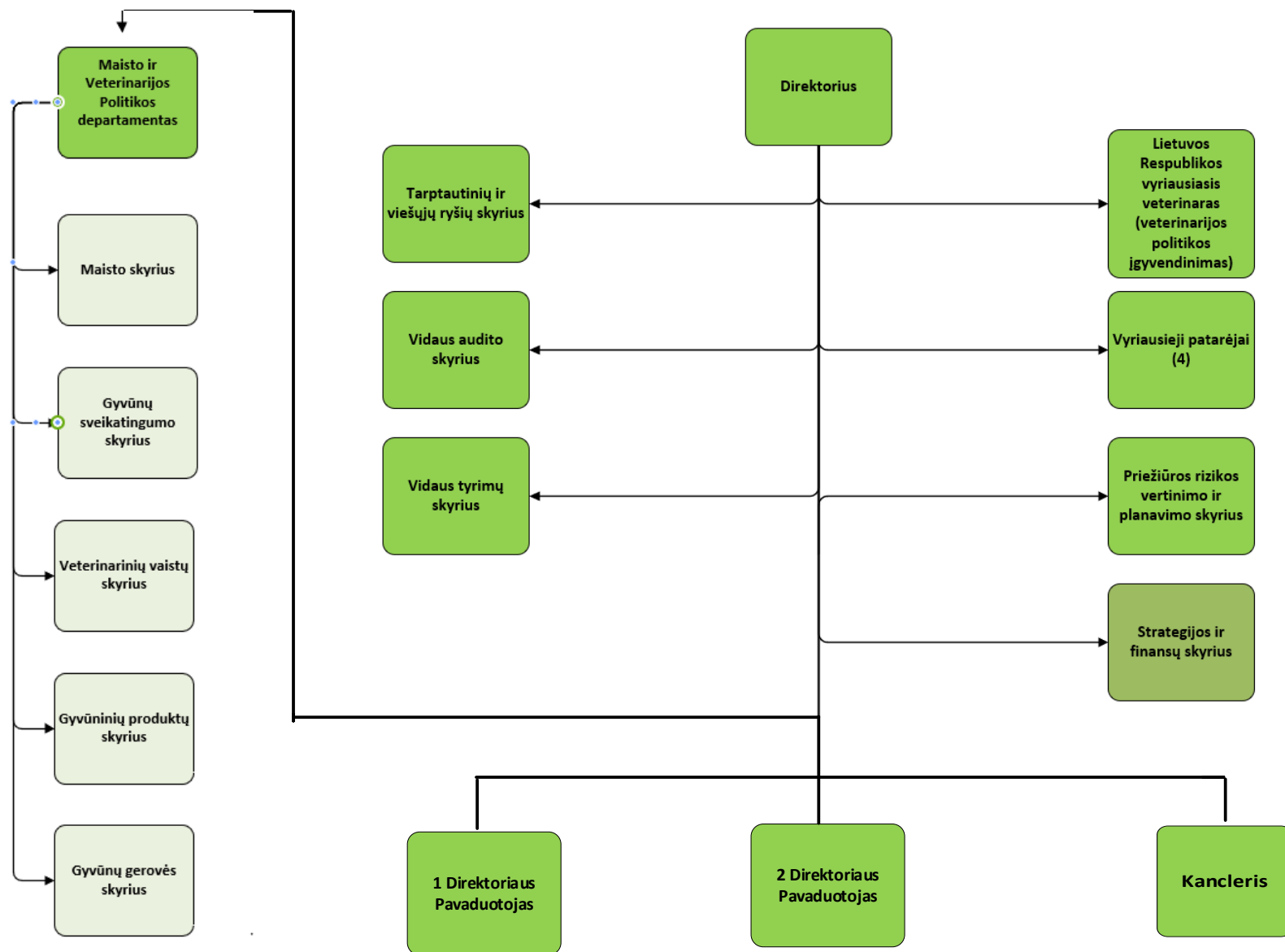


Dabartinė VMVT struktūra





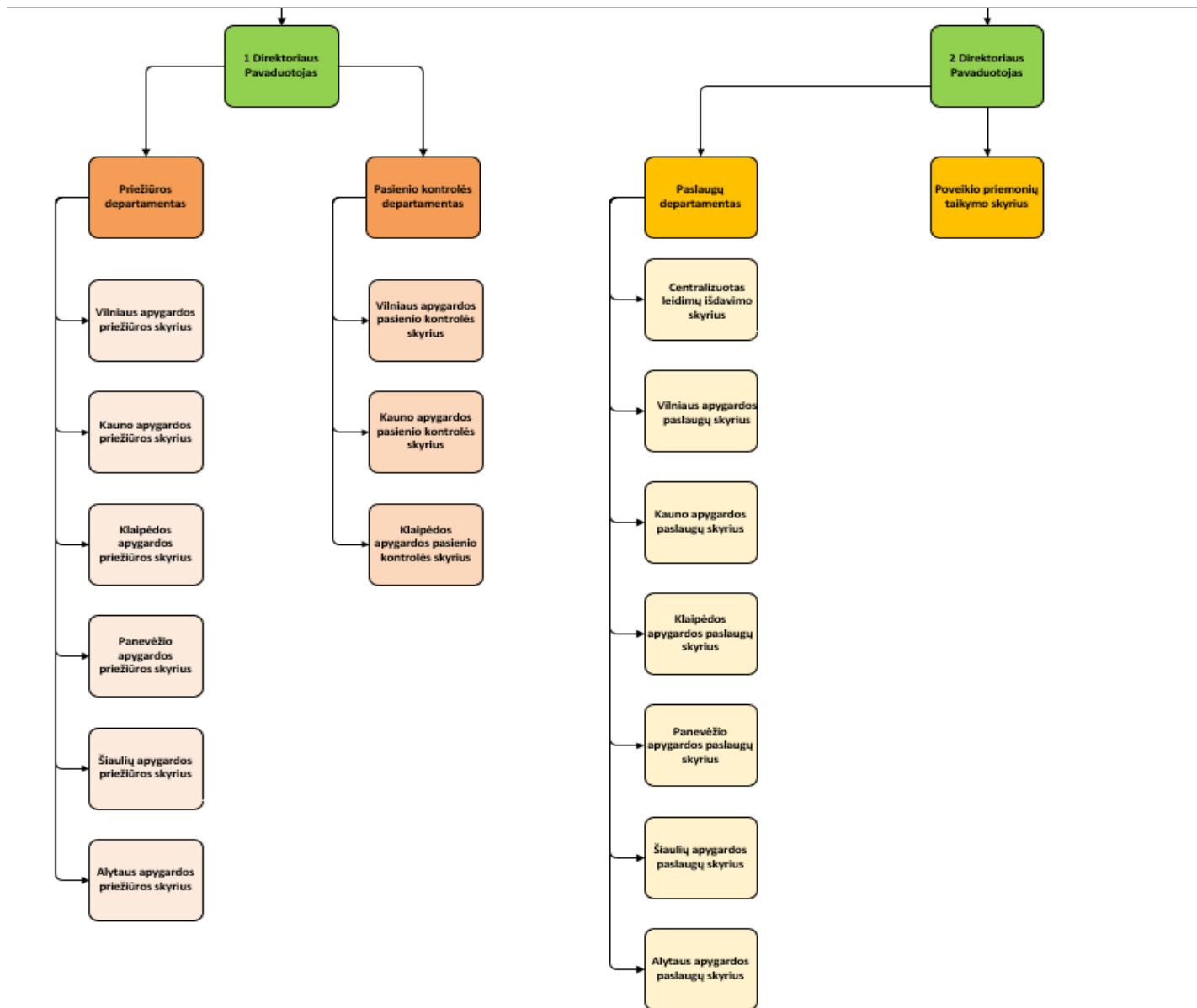
Siūloma nauja VMVT struktūra (įsigalioj 2024-02-15)



Direktorius

- ✓ Vietoj 4 VMVT direktoriaus pavaduotojų lieka 2 pavaduotojai.
- ✓ Vietoj trečio pavaduotojo – kancleris.
- ✓ Naikinama ketvirta direktoriaus pavaduotojo pareigybė.
- ✓ Atskirtos ir sutelktos politikos formavimo funkcijos naujame Maisto ir veterinarijos politikos departamente (pagal sritis skyriai).

1 ir 2 direktoriaus pavaduotojų kuravimo sritys po VMVT struktūros pertvarkos



1 Direktorius pavaduotojas

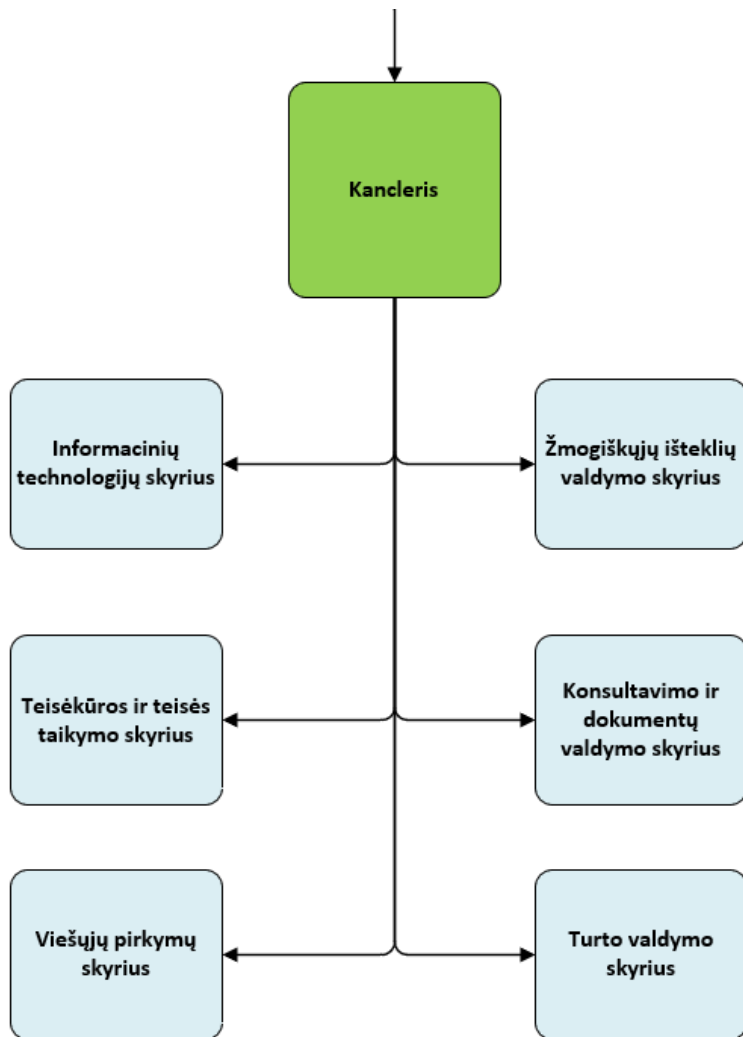
- ✓ Atskirtos ir sutelktos VMVT priežiūros (6 teritoriniai padaliniai) ir pasienio kontrolės (3 postai) funkcijos atskiruose Priežiūros ir Pasienio kontrolės departamentuose.

2 Direktorius pavaduotojas

- ✓ Atskirtos ir sutelktos VMVT teikiamos paslaugos (licencijavimo ir kt.) naujame Paslaugų departamente (6 teritoriniai skyriai).
- ✓ Atskirtos ir centralizuotos Poveikio priemonių taikymo skyriuje poveikio priemonių taikymo funkcijos nuo VMVT priežiūros, kontrolės, priežiūros rizikos vertinimo ir planavimo, paslaugų teikimo funkcijų.



Kanclerio kuravimo sritis po VMVT struktūros pertvarkos



Kanclerio pareigybė vietoj trečio direktoriaus pavaduotojo.

- ✓ Atskirtos VMVT bendrosios veiklos srities darbuotojų pareigybės nuo specialiosios veiklos srities, įsteigiant naujus informacinių technologijų, žmogiškųjų išteklių valdymo, teisėkūros ir teisės taikymo, viešųjų pirkimų, turto valdymo, konsultavimo ir dokumentų valdymo skyrius.



VMVT esamų teritorinių padalinių užimtumas

Departamentas		Inspektorių skaičius %	MTS P %	MTS V %	Viso MTS %	VK subjektai %	Viso subjektų %	Patikrinimų skaičius (planiniai/nepl aniniai)%
1	Vilniaus VMVT	13%	28%	29%	29%	11%	20%	19%
2	Kauno VMVT	16%	17%	18%	18%	8%	12%	17%
3	Klaipėdos VMVT	12%	12%	14%	12%	9%	10%	13%
4	Šiaulių skyrius	9%	9%	6%	8%	7%	6%	10%
5	Panevėžio VMVT	10%	9%	6%	8%	10%	7%	9%
6	Marijampolės VMVT	7%	5%	5%	5%	14%	8%	6%
7	Utenos VMVT	8%	6%	8%	6%	17%	16%	6%
8	Alytaus VMVT	10%	6%	4%	4%	10%	7%	7%
9	Telšių VMVT	7%	6%	7%	6%	6%	6%	6%
10	Tauragės VMVT	7%	3%	3%	4%	13%	7%	6%

Šiaulių – Telšių regionai

Viso kontroliuojamų ŪS – 12 %;

Viso:

- veterinarinės srities subjektų – 13 %;
- maisto tvarkymo subjektų – 14 %;
- **padidintos rizikos MTS – 15 %;**
- Vidutinės rizikos MTS – 13 %;

Vidutinis patikrinimų skaičius per metus – 16 %;

Inspektorių skaičius – 16 %.

Siūlymas LRV nutarimo projekte – šeši VMVT regionai

Panevėžio – Utenos regionai

Viso kontroliuojamų ŪS – 23 %;

Viso:

- veterinarinės srities subjektų – 27 %;
- maisto tvarkymo subjektų – 14 %;
- **padidintos rizikos MTS – 15 %;**
- Vidutinės rizikos MTS – 14 %;

Vidutinis patikrinimų skaičius per metus – 15 %;

Inspektorių skaičius – 18 %.

Klaipėdos – Tauragės regionai

Viso kontroliuojamų ŪS – 17 %;

Viso:

- veterinarinės srities subjektų – 21 %;
- maisto tvarkymo subjektų – 16 %;
- **padidintos rizikos MTS – 15 %;**
- Vidutinės rizikos MTS – 17 %;

Vidutinis patikrinimų skaičius per metus – 19 %;

Inspektorių skaičius – 19 %.

Vilniaus regionas

Viso kontroliuojamų ŪS – 20 %;

Viso:

- veterinarinės srities subjektų – 11 %;
- maisto tvarkymo subjektų – 29 %;
- **padidintos rizikos MTS – 28 %;**
- Vidutinės rizikos MTS – 29 %;

Vidutinis patikrinimų skaičius per metus – 19 %;

Inspektorių skaičius – 13 %.

Alytaus – Marijampolės regionai

Viso kontroliuojamų ŪS – 15 %;

Viso:

- veterinarinės srities subjektų – 27 %;
- maisto tvarkymo subjektų – 9 %;
- **padidintos rizikos MTS – 11 %;**
- Vidutinės rizikos MTS – 9 %;

Vidutinis patikrinimų skaičius per metus – 13 %;

Inspektorių skaičius – 17 %.

Kauno regionas

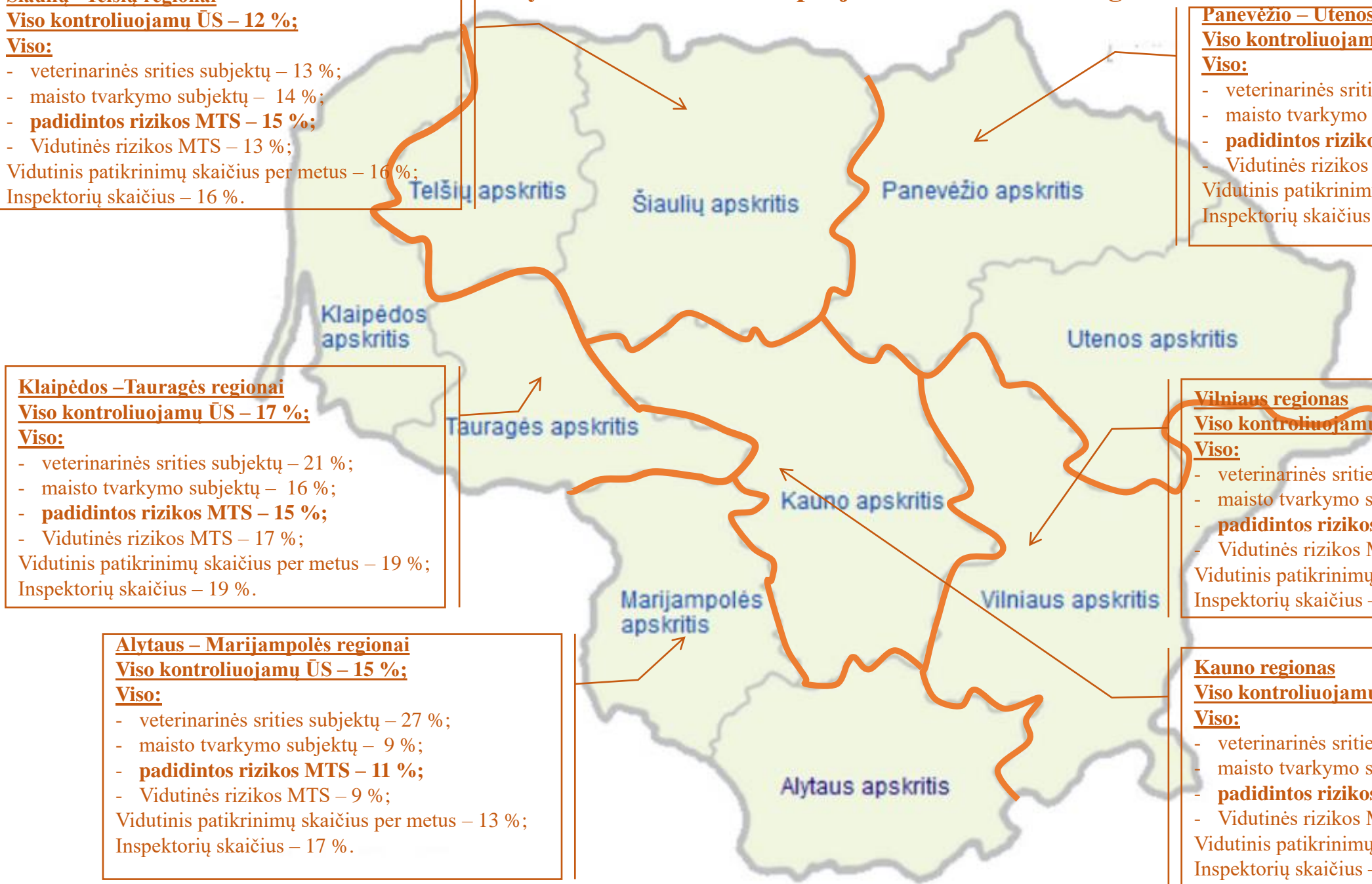
Viso kontroliuojamų ŪS – 12 %;

Viso:

- veterinarinės srities subjektų – 8 %;
- maisto tvarkymo subjektų – 18 %;
- **padidintos rizikos MTS – 17 %;**
- Vidutinės rizikos MTS – 18 %;

Vidutinis patikrinimų skaičius per metus – 17 %;

Inspektorių skaičius – 16 %.



Siūlymas LRV nutarimo projekte

Šiaulių – Telšių regionai

Viso kontroliuojamų ŪS – 12 %;

Viso:

- veterinarinės srities subjektų – 13 %;
- maisto tvarkymo subjektų – 14 %;
- **padidintos rizikos MTS – 15 %;**
- Vidutinės rizikos MTS – 13 %;

Vidutinis patikrinimų skaičius per metus – 16 %;

Inspektorių skaičius – 16 %.

Panevėžio – Utenos regionai

Viso kontroliuojamų ŪS – 23 %;

Viso:

- veterinarinės srities subjektų – 27 %;
- maisto tvarkymo subjektų – 14 %;
- **padidintos rizikos MTS – 15 %;**
- Vidutinės rizikos MTS – 14 %;

Vidutinis patikrinimų skaičius per metus – 15 %;

Inspektorių skaičius – 18 %.

Klaipėdos – Tauragės regionai

Viso kontroliuojamų ŪS – 17 %;

Viso:

- veterinarinės srities subjektų – 21 %;
- maisto tvarkymo subjektų – 16 %;
- **padidintos rizikos MTS – 15 %;**
- Vidutinės rizikos MTS – 17 %;

Vidutinis patikrinimų skaičius per metus – 19 %;

Inspektorių skaičius – 19 %.

Vilniaus regionas

Viso kontroliuojamų ŪS – 20 %;

Viso:

- veterinarinės srities subjektų – 11 %;
- maisto tvarkymo subjektų – 29 %;
- **padidintos rizikos MTS – 28 %;**
- Vidutinės rizikos MTS – 29 %;

Vidutinis patikrinimų skaičius per metus – 19 %;

Inspektorių skaičius – 13 %.

Alytaus – Marijampolės regionai

Viso kontroliuojamų ŪS – 15 %;

Viso:

- veterinarinės srities subjektų – 27 %;
- maisto tvarkymo subjektų – 9 %;
- **padidintos rizikos MTS – 11 %;**
- Vidutinės rizikos MTS – 9 %;

Vidutinis patikrinimų skaičius per metus – 13 %;

Inspektorių skaičius – 17 %.

Kauno regionas

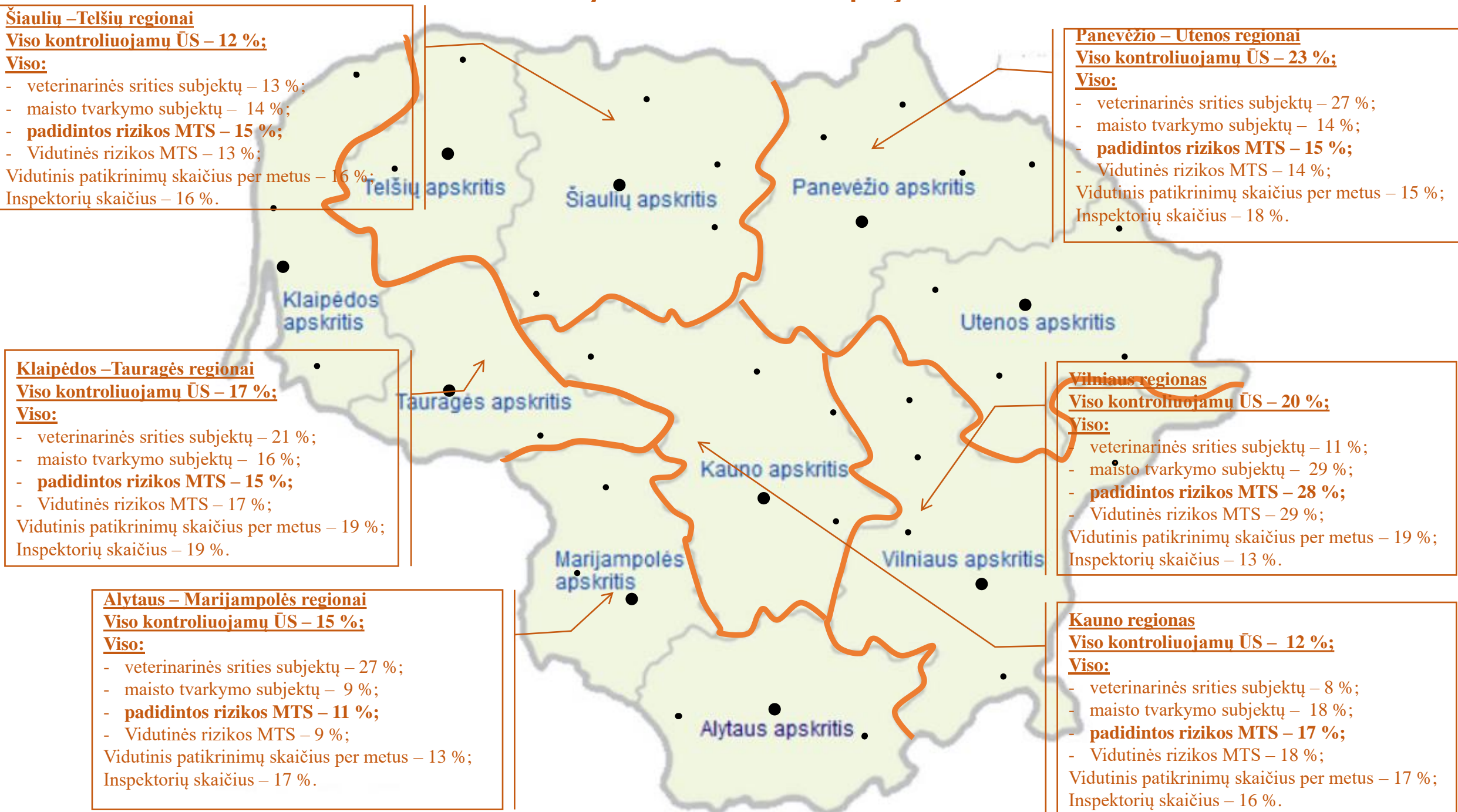
Viso kontroliuojamų ŪS – 12 %;

Viso:

- veterinarinės srities subjektų – 8 %;
- maisto tvarkymo subjektų – 18 %;
- **padidintos rizikos MTS – 17 %;**
- Vidutinės rizikos MTS – 18 %;

Vidutinis patikrinimų skaičius per metus – 17 %;

Inspektorių skaičius – 16 %.

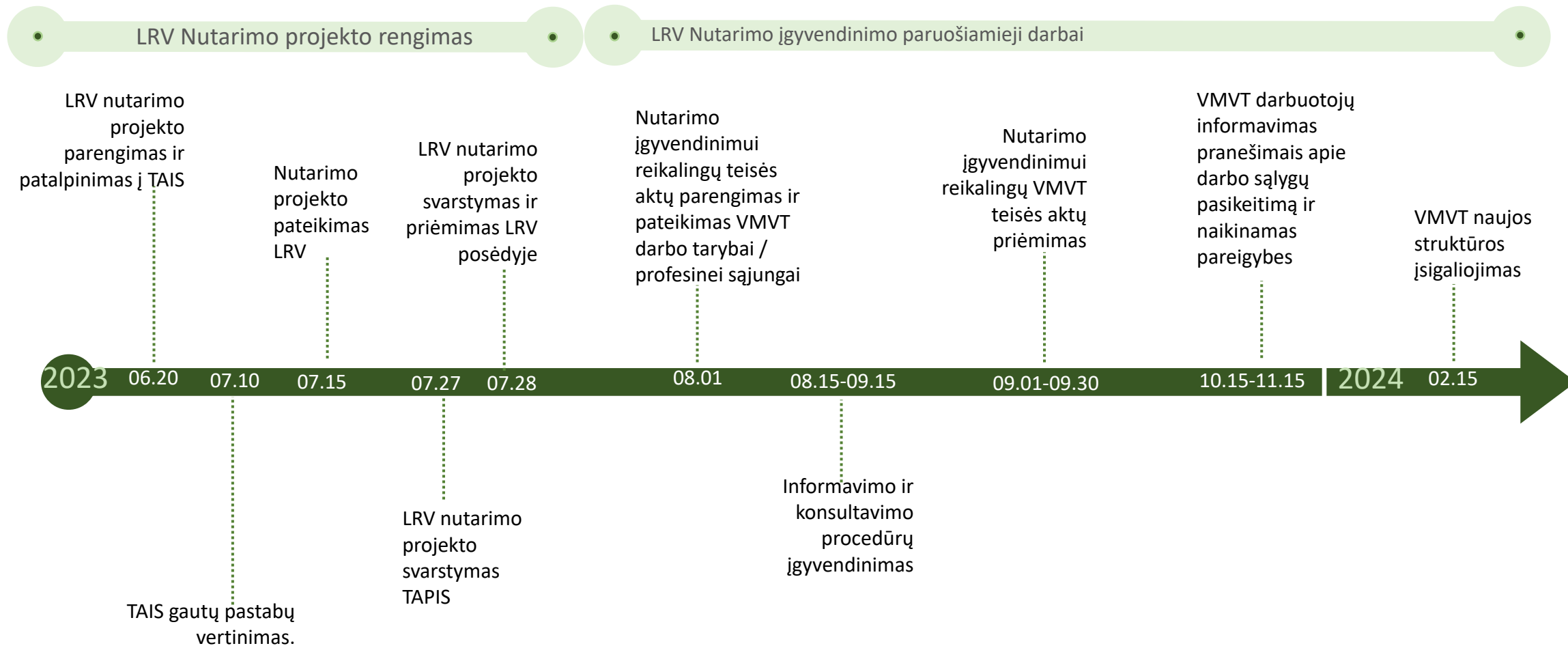




- ✓ **Valstybinė mokesčių inspekcija – 5 teritoriniai padaliniai;**
- ✓ **Lietuvos transporto saugos administracija – 4 teritoriniai padaliniai;**
- ✓ **Valstybinė teritorijų planavimo ir statybos inspekcijos prie AM – 3 teritoriniai padaliniai;**
- ✓ **Aplinkos apsaugos agentūra – 5 teritoriniai padaliniai;**
- ✓ **Aplinkos apsaugos departamentas prie AM – 8 teritoriniai padaliniai, tačiau šiuo metu reorganizuojama ir mažinama.**



VMVT struktūrinės pertvarkos eiga





LIETUVOS RESPUBLIKOS
ŽEMĖS ŪKIO MINISTERIJA

AČIŪ ŪŽ DĖMESĮ